

2018年度 介護福祉士資格試験受験支援講座 開催報告



講師：北村 博孝氏

開催日時：2018年12月22日（土）10：00～17：10

開催会場：東京都生協連会館 3階会議室

参加人数：12名

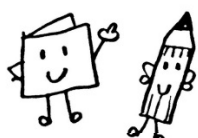
内訳：受講者9名（4生協）、講師1名、事務局2名

内容：①介護福祉士国家試験受験に向けて模擬試験の実施

②模擬試験問題の答え合わせ

③模擬試験問題のポイントと解説について

講師：北村 博孝氏（八王子保健生協 城山病院リハビリテーション）



《プログラム》

10：00	開会
10：10～12：00	午前模擬試験
12：00～13：00	昼食休憩
13：00～14：50	午後模擬試験
14：50～15：00	休憩
15：00～17：00	答え合わせ、 模擬試験問題の解説と ポイント説明
17：00～17：10	アンケート記入
17：10	閉会



東京都生協連では、介護福祉士資格取得の受験支援講座を昨年に引き続き開催しました。試験問題は、出題数125問で試験時間220分と、本番さながらの様子で実施されました。



模擬試験終了後は、個々に答え合わせをし、試験の結果を踏まえて振り返りをおこないました。また、グループワークで試験問題のポイントや問題の傾向と対策、学習方法の共有など受験対策について情報交換・交流をおこないました。

★アンケートより（抜粋）

- ・繰り返し問題を解くことの大切さがわかりました。
- ・受験の雰囲気をつかめて良かったです。
- ・模擬試験をやってみて自分の弱点があった。



受講者の合格を祈った、湯島天神の合格祈願えんぴつ！！

★講師からのアドバイス（抜粋）

- ・過去問より予想問題をこなそう！
- ・自分にあった勉強方法でがんばろう！
- ・わからないことはそのままにせずきちんと学習し、自分のものにしよう！
- ・3回はくりかえし問題集をやろう！
- ・健康に留意し、万全の体制で試験に臨もう！

